

## PARA FLEJE DE ACERO



**SELLADORA PARA FLEJE DE ACERO 1/2" D2**

CLAVE: NH2045



### CARACTERÍSTICAS:

Material ligero y resistente  
Perillas de plástico grandes para mejor agarre  
Diseño curvo para evitar el choque de las manos  
Acabado negro mate por tratamiento al calor que mejora la resistencia a la corrosión y al uso diario



**FLEJADORA PARA FLEJE DE ACERO 1/2" D2**

CLAVE: NH2040



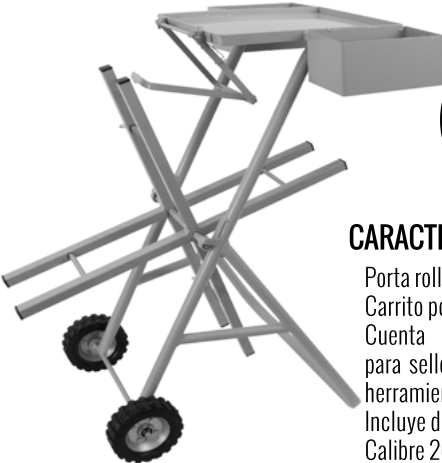
### CARACTERÍSTICAS:

Acabado niquelado perilla de plástico  
Diseño ergonómico para un mejor agarre  
Disco y base dentados para sujetar el fleje mientras se tensa  
Botón de freno para liberar el mango reduciendo riesgo de atasco  
Su mecanismo y diseño facilitan el trabajo haciéndolo más rápido, más seguro y con menos esfuerzo



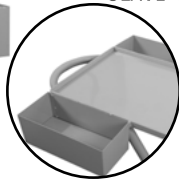
**PORTA ROLLO METÁLICO FLEJE ACERO 1/2"**

CLAVE: CP2105



### CARACTERÍSTICAS:

Porta rollo para fleje de acero de 1/2"  
Carrito portátil  
Cuenta con dos compartimentos para sellos y una placa para colocar herramienta  
Incluye dos ruedas de 5"  
Calibre 20



**FLEJE DE ACERO PAVONADO 1/2" DE 30 KG**

CLAVE: SM2002



### CARACTERÍSTICAS:

Fleje de 1/2"  
Peso: 30 Kg  
Acero pavonado  
Ideal para asegurar las mercancías cuando van a ser transportadas y es utilizado cuando se requiere una mayor resistencia a la que ofrecen los flejes plásticos.  
En la construcción, se suele utilizar como abrazadera para la sujeción de distintos elementos como pueden ser cables, carteles, estructuras metálicas, etc.  
El acabado pavonado permite mejorar su aspecto y evitar su corrosión.

**CORTADORA DE FLEJE DE ACERO PARA ANCHOS DE 3/8" - 1-1/4"**

CLAVE: NH2046



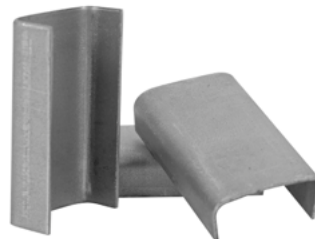
### CARACTERÍSTICAS:

Para cortar fleje metálico de 3/8" a 1-1/4"  
(9.52mm - 31.75mm) de ancho  
Acero forjado al alto carbón  
Mangos recubiertos de vinil



**SELLO GALVANIZADO PARA FLEJE DE ACERO DE 1/2"**

CLAVE: SM2006



### CARACTERÍSTICAS:

Medida: 1/2"  
Tipo Abierto  
Sello liso  
Largo del sello: 1"  
Calibre: 24  
Material: Acero galvanizado  
Recomendado para superficie plana  
Cada bolsa incluye 1,000 piezas

### GARANTIA

Este producto está garantizado contra defectos de fabricación y origen por un periodo de 1 año a partir de la fecha de adquisición por el usuario final. Esta garantía es válida siempre y cuando el producto sea usado en condiciones normales y para lo que fue diseñado: NO CUBRE desgaste natural por uso, variaciones de voltaje, exceso de capacidades, omisión de instrucciones de uso y/o modificaciones de cualquier tipo. Para ser válida la garantía es necesario que presente el producto y su comprobante de compra (factura o ticket impreso) donde fue adquirido el producto o directamente a Herramientas Importadas Monterrey SA de CV, Concordia 4601, Col. Centro, Apodaca, N.L., México. CP 66600 RFC: HIMO20228C60 El producto será enviado al Centro de Servicio y sometido a valoración, el envío hasta el Centro de Servicio deberá ser cubierto por el usuario. Una vez que el producto sea reparado o se apruebe la reposición, éste será enviado al domicilio que nos indique y el costo del envío será cubierto por Herramientas Importadas Monterrey SA de CV. Centro de Atención Tel. (81) 8374-8812. Las refacciones y partes podrán adquirirse (sujeto a disponibilidad) a través de Herramientas Importadas Monterrey SA de CV o de su distribuidor. Más información y detalles en la página [www.dogotuls.com](http://www.dogotuls.com) en el apartado de garantía.